



OLUFSGÅRD II AFD. A



5 SKARPE OM AFFALD

Når du sorterer, kan vi genanvende mere. Her er 5 råd, der øger kvaliteten af affaldet, så mere kan genanvendes, og mindre sendes til forbrænding.

1. HVOR RENT SKAL AFFALDET VÆRE?

Tøm metal-, plast- og glasemballage for madrester. Skrab f.eks. rester af syltetøj ud af glasset, og tøm ketchupflasken, så godt du kan.

Du behøver ikke bruge varmt vand eller sæbe. Brug evt. opvaskevandet eller vandet fra kartoflerne til at skylle emballagen.



2. SKAL JEG SKILLE AFFALDET AD?

Hvis affaldet består af forskellige materialer – f.eks. en vinboks af pap med plasthåndtag og pose indeni – skal du skille det ad og lægge det i hver sin beholder, ligesom plastomslaget skal tages af magasiner, før de to slags materialer smides i hver deres beholder.



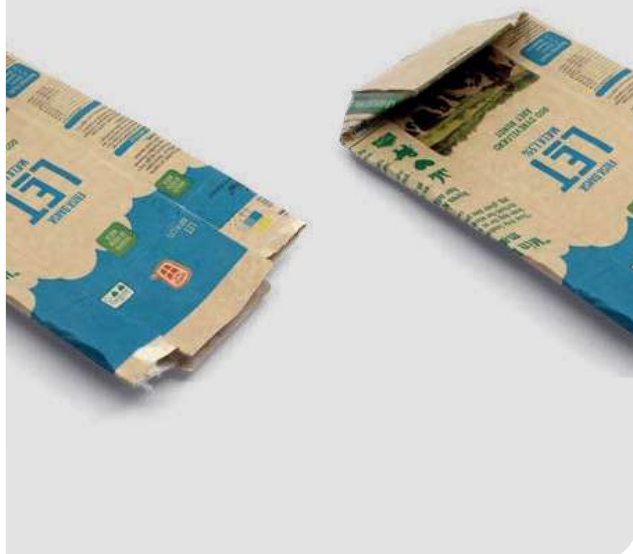
OLUFSGÅRD II AFD. A



3. HVORDAN FÅR JEG BEDRE PLADS TIL AFFALDET?

Klem mad- & drikkekartoner godt sammen. Så er der plads til mere affald i beholderen.

Klap papkassen sammen, og riv eventuelt pappet i mindre stykker. Så fylder det mindre og sætter sig ikke fast i beholderen.



4. HVOR SKAL AFFALDET HEN?

På flere og flere produkter står der, hvordan de skal sorteres. Så kig efter de farvede affaldspiktogrammer på dine varer, og følg det, der står på pakningen.

5. ER DU STADIG I TVIVL?

Hvis du er i tvivl om, hvorvidt affaldet er rent nok, eller hvor det hører til, kan du besøge kommunens hjemmeside, hvor du kan finde en udvidet sorteringsguide, og hvor reglerne for renhed, størrelse osv. løbende vil blive opdateret.

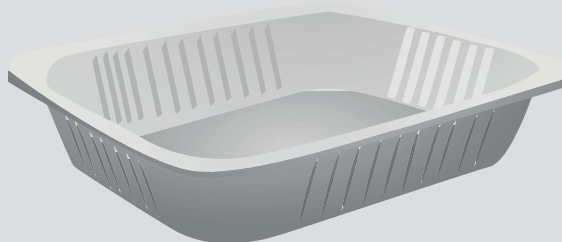
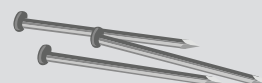


OLUFSGÅRD II

AFD. A



METAL



Tømt for indhold

Emballagen skal være tømt og skrabet for indhold, men behøver ikke blive skyllet.



OLUFSGÅRD II

AFD. A



JA TAK

- ✓ Alubakker
- ✓ Gryder og pander
- ✓ Kapsler
- ✓ Konservesdåser
- ✓ Metallåg
- ✓ Småt metal
- ✓ Stanniol
- ✓ Øl- og sodavandsdåse uden pant

Kun småt metal

Læg kun mindre metalgenstande i beholderen, da større ting kan sætte sig fast. Søm og skruer kan samles i en dåse, så de ikke bliver tabt på jorden, når beholderen tømmes. Stort metal kan afleveres til storskrald eller på genbrugspladsen.

- ✗ Gas- og trykflasker
→ **Containergården**
- ✗ Medicinemballage (f.eks. tomme blisterpakninger)
→ **Restaffald**
- ✗ Metalemballage til maling/kemikalier
→ **Sorteringshylden**
- ✗ Metal med elektronik
→ **Containergården**
- ✗ Poser med metalinderside, f.eks. fra chips og kaffe
→ **Restaffald**
- ✗ Spraydåser
→ **Sorteringshylden**
- ✗ Stort elektronik
→ **Containergården**

NEJ TAK

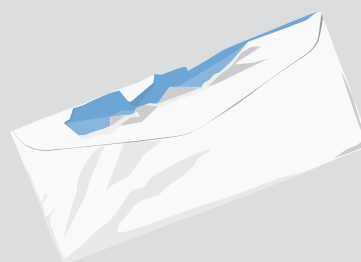
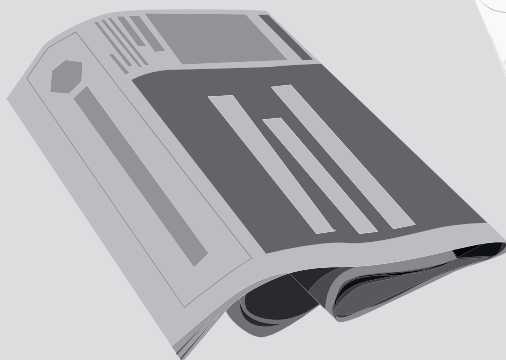


OLUFSGÅRD II

AFD. A



PAPIR



Karton skal til pap

Karton skal sorteres som pap. Karton er f.eks. æsken fra tandpasta og morgenmadsprodukter. Karton genanvendes bedst sammen med pap og skal derfor til pap og ikke til papir.



OLUFSGÅRD II

AFD. A



JA TAK

- ✓ Aviser
- ✓ Breve
- ✓ Brochurer
- ✓ Kontorpaper
- ✓ Kuverter med og uden rude
- ✓ Kvitteringer og kasseboner
- ✓ Magasiner
- ✓ Printerpaper
- ✓ Reklamer
- ✓ Tegneserier
- ✓ Ugeblade

- ✘ Bøger
→ **Sorteringshylden**
- ✘ Gavepaper og -bånd
→ **Restaffald**
- ✘ Mælke- og juicekartoner
→ **Plast og mad- & drikkekartoner**
- ✘ Pap og karton
→ **Pap**
- ✘ Pizzabakker
→ **Restaffald**
- ✘ Poser fra mel og gryn
→ **Restaffald**
- ✘ Servietter
→ **Restaffald**
- ✘ Vådt og/eller snavsetpaper
→ **Restaffald**
- ✘ Æggebakker
→ **Pap**

Kun rent og tørt paper

Paper skal være rent og tørt, da snavset eller vådt paper kan ødelægge genanvendelsen.

NEJ TAK



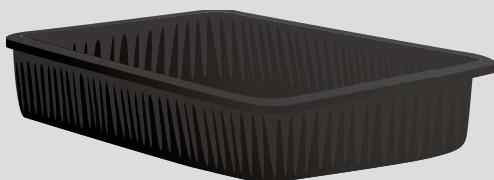
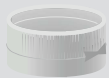
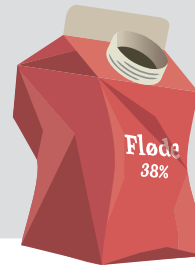
OLUFSGÅRD II AFD. A



PLAST



**MAD- &
DRIKKE-
KARTONER**



Plast og mad- & drikkekarter i samme beholder

Plast og mad- & drikkekarter skal afleveres i samme affaldsbeholder. De to slags affald bliver sorteret og genanvendt hver for sig. Plast og mad- & drikkekarter skal være tømt og skrabet for indhold, men behøver ikke blive skyllet.



OLUFSGÅRD II

AFD. A



JA TAK

- ✓ Drikkekartoner, f.eks. fra mælk, juice, kakao og saft
- ✓ Flasker, dunke, spande, poser, låg mv. af plast
- ✓ Madkartoner, f.eks. fra hakkede tomater, supper, kikærter og frysseis
- ✓ Plastemballage fra madvarer
- ✓ Plastemballage med dette faremærke 
- ✓ Plastfolie
- ✓ Plastlegetøj (uden elektronik)

Få mere plads i beholderen

Klem plast og mad- & drikkekartoner godt sammen, så de fylder mindre.

÷ Bioplast
→ **Restaffald**

÷ Emballage fra kemikalier med disse faremærker



→ **Sorteringshylden**

÷ Flamingo
→ **Sorteringshylden**

÷ Gummistøvler, regntøj, soppebassiner og haveslanger
→ **Sorteringshylden**

÷ Margretheskåle og andet melamin
→ **Restaffald**

÷ Papkrus og pizzabakker
→ **Restaffald**

÷ Plast med elektronik
→ **Containergården**

÷ Poser med metalinderside, f.eks. fra chips, kaffe og frostvarer
→ **Restaffald**

NEJ TAK



OLUFSGÅRD II

AFD. A



GLAS



Tømt for indhold

Glasemballage skal tømmes eller skrubes fri for indhold og være uden låg. Plast- og metal-låg kan sorteres som plast eller metal. Du behøver ikke skylle og rengøre glasset.



OLUFSGÅRD II

AFD. A



JA TAK

- ✓ Drikkeglas (ikke af krystal)
- ✓ Glasemballage
- ✓ Glasflasker
- ✓ Glasskår
- ✓ Syltetøjsglas
- ✓ Vinflasker

- ✘ Elpærer, lysstofrør og andre lyskilder
→Sorteringshylden
- ✘ Hærdet glas, f.eks. ovnfaste glasfade
→Sorteringshylden
- ✘ Keramik, porcelæn og stentøj
→Sorteringshylden
- ✘ Lerkrukker og stentøj
→Sorteringshylden
- ✘ Spejle
→Sorteringshylden

Nej tak til keramik, porcelæn og ovnfast glas

Keramik, porcelæn, stentøj og ovnfast glas må ikke afleveres til glas, da det smelter ved langt højere temperaturer end emballageglas. Selv små mængder kan forurene glasset, så det er vanskeligt at genanvende. Det skal derfor afleveres på genbrugspladsen.

NEJ TAK

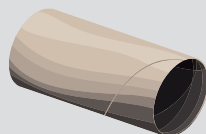
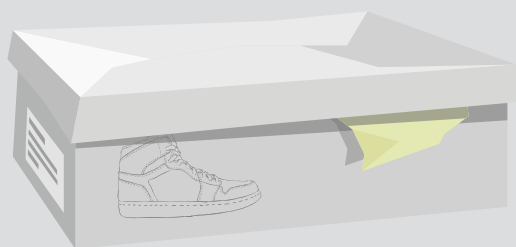
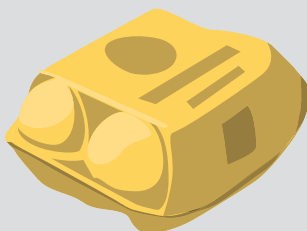


OLUFSGÅRD II

AFD. A

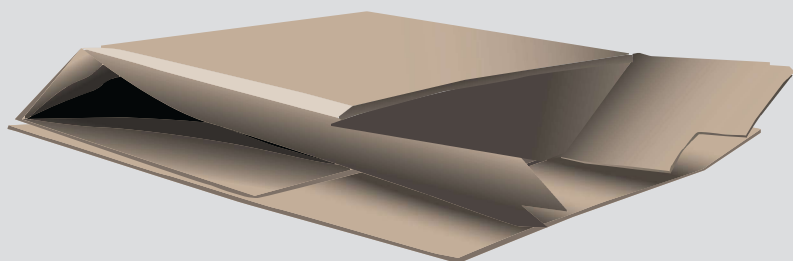


PAP



Få mere plads i beholderen

Klap papkassen sammen, og riv eventuelt pappet i mindre stykker. Så fylder det mindre og sætter sig ikke fast.





OLUFSGÅRD II

AFD. A



JA TAK

- ✓ Bølgepap
- ✓ Karton, f.eks. fra tandpasta og morgenmadsprodukter
- ✓ Papkasser
- ✓ Paprør fra køkken- og toiletruller
- ✓ Skotøjsæsker
- ✓ Æggebakker

Kun rent og tørt pap og karton

Vådt eller snavset pap såsom pizzabakker kan ødelægge genanvendelsen af det rene og tørre pap. Derfor skal det afleveres til restaffald.

- ✗ Bionedbrydelig emballage
→ **Restaffald**
- ✗ Bøger
→ **Sorteringshylden**
- ✗ Flamingo
→ **Sorteringshylden**
- ✗ Mælke- og juicekartoner
→ **Plast og mad- & drikke kartoner**
- ✗ Papkrus og -tallerkener
→ **Restaffald**
- ✗ Papir
→ **Papir**
- ✗ Pizzabakker
→ **Restaffald**
- ✗ Vådt eller snavset pap
→ **Restaffald**

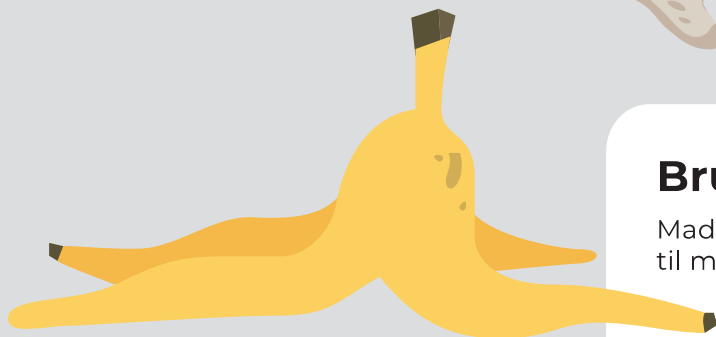
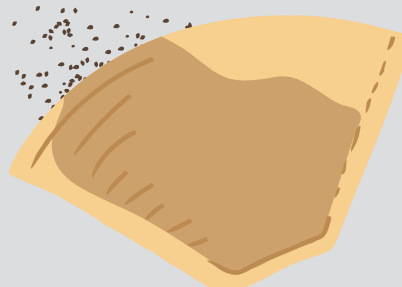
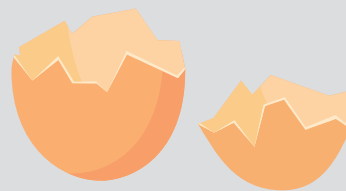
NEJ TAK



OLUFSGÅRD II AFD. A



**MAD-
AFFALD**



Brug de udleverede poser

Madaffald skal afleveres i de udleverede bioposer til madaffald. Poserne forebygger lugt og fluer.

Ekstra om madaffald

Den grønne køkkenspand er til at samle madaffald i. Har du en spand, du hellere vil bruge end den omdelte spand, må du gerne det.

Hvis du ikke vil bruge den grønne spand, kan du aflevere den på kommunens genbrugspladser, så sørger vi for, at den bliver genbrugt.

Bioposer skal bruges til madaffald. Andre typer poser, fx bionedbrydelige poser, accepteres ikke. Bioposer er KUN til madaffald og må ikke benyttes til andet affald.



OLUFSGÅRD II

AFD. A



JA TAK

- ✓ Alle madrester
- ✓ Brød, ris og pasta
- ✓ Fedt, sovs, mad- og fritureolie
- ✓ Fisk og skaldyr
- ✓ Frugt og grønt
- ✓ Kaffefiltre og teposer af papir (med indhold)
- ✓ Kød, knogler og ben
- ✓ Køkkenrulle (brugt)
- ✓ Nedfaldsfrugt (småmængder)
- ✓ Ost og mælkeprodukter
- ✓ Æggeskaller

- ✗ Bionedbrydelig emballage
→ **Restaffald**
- ✗ Cigarettskod, snus og tyggegummi
→ **Restaffald**
- ✗ Dyrestrøelse, kattegrus og hundeposer
→ **Restaffald**
- ✗ Emballage fra madvarer
→ **Plast eller restaffald**
- ✗ Potteplanter uden jord og haveaffald
→ **Haveaffald**
- ✗ Servietter
→ **Restaffald**

NEJ TAK

Tips til håndtering

1. Undgå at overfylde posen, og bind altid knude på posen.
2. Pres luften ud af posen, inden du binder knude på den.
3. Læg posen forsigtigt i beholderen, så posen ikke går i stykker.

Sådan får du flere/nye bioposer

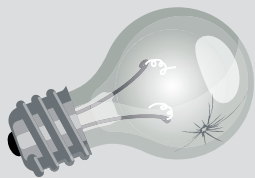
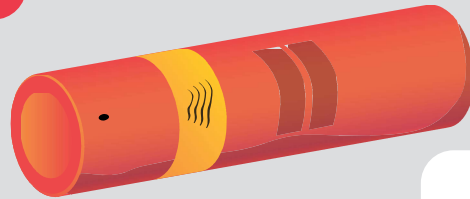
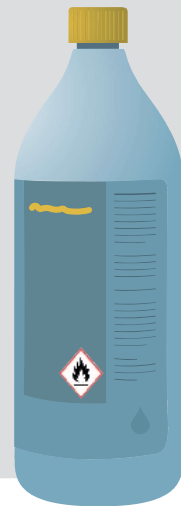
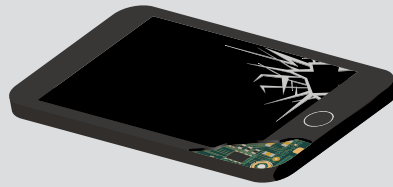
Nim venti untur, conectam repropere, cum laborro temquamusda sumqu-
at acepudit aut fuga. Ti con renciendia nonsequo invelit aerum, ut ven-
temoles aliquis minture nobis aut vollabores ut omnia nobis nimus.



OLUFSGÅRD II AFD. A



**FARLIGT
AFFALD**



Aflevering af farligt affald

Farligt affald, batterier og elektronik kan også afleveres på sorteringshylden. Der er indsamlingsboks til batterier på sorteringshylden.





OLUFSGÅRD II

AFD. A



**JA
TAK**

- ✓ **Batterier**
→Sorteringshylden
 - ✓ **Bøger**
→Sorteringshylden
 - ✓ **Elpærer, lysstofrør og andre lyskilder**
→Sorteringshylden
 - ✓ **Emballage fra kemikalier med disse faremærker**
→Sorteringshylden
-
- ✓ **Farligt affald**
→ Sorteringshylden
 - ✓ **Flamingo**
→Sorteringshylden
 - ✓ **Gummistøvler, regntøj, søpebassiner og haveslanger**
→Sorteringshylden
 - ✓ **Hærdet glas, f.eks. ovnfaste glas fade**
→Sorteringshylden
 - ✓ **Kemikalier og andre produkter med faresymboler - også tomme emballager**
 - ✓ **Keramik, porcelæn og stentøj**
→Sorteringshylden
 - ✓ **Lerkrukker og stentøj**
→Sorteringshylden
 - ✓ **Maling, lak og olie**
 - ✓ **Neglelak og kosmetik**
 - ✓ **Plante- og insektgift**
 - ✓ **Produkter med følgende faresymboler**
 - ✓ **Småt elektronik, f.eks. lommelygter, mobil-telefoner og el-tandbørster**
 - ✓ **Spejle**
 - ✓ **Spraydåser**
→Sorteringshylden

- ✚ **Fyrværkeri, ikke affyret**
- ✚ **Gas- og trykflasker**
- ✚ **Glasborde, -låger osv.**
- ✚ **Hårde hvidevarer, store husholdningsapparater og stort elektronik**
- ✚ **Jern og metal**
- ✚ **Køkken- og indbyggede skabe**
- ✚ **Metalemballage til maling/kemikalier**
- ✚ **Metal med elektronik**
- ✚ **Plast med elektronik**
- ✚ **Polstrede møbler og madrasser**
- ✚ **Rent træ, f.eks. møbler uden polstring, brædder og lægter uden imprægnering**
- ✚ **Stort elektronik**
- ✚ **Stort hårdt plast, f.eks. plasthavemøbler**
- ✚ **Væg til væg--tæpper**

**NEJ
TAK**

Pak miljøboksen rigtigt

Pak affaldet i original emballage, eller sæt et mærkat på. Kender du ikke indholdet, så skriv "ukendt kemi". Skru låg ordentligt på, og stil beholdere oprejst, så indholdet ikke løber ud. Låget på miljøboksen skal kunne lukkes helt.

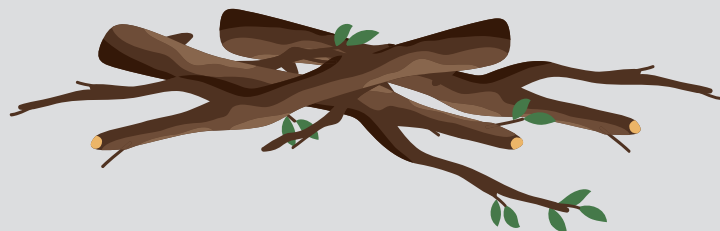
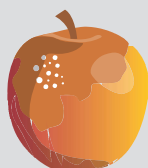
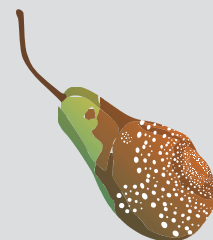


OLUFSGÅRD II

AFD. A



**HAVE-
AFFALD**



**Have affald
afleveres på
Mosrosevej 20,
Kompost
området**





OLUFSGÅRD II AFD. A



JA TAK

- ✓ Jord fra altankasser
- ✓ Jord fra blomster/
potteplanter
- ✓ Visne blomster/buketter

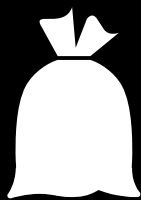
- ✗ Altankasser
→ **Containergården**
- ✗ Plastikposer
→ **Restaffald**
- ✗ Plast urtepotter
→ **Restaffald**
- ✗ Ler urtepotter
→ **Sorteringshylden**

NEJ TAK





OLUFSGÅRD II AFD. A



REST- AFFALD



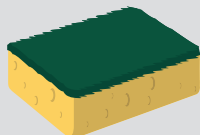
... og så er der resten

Restaffald er det, som er tilbage, når du har sorteret alt fra til genanvendelse og farligt affald.



Komprimer affaldet

Pres luften ud af posen, inden du binder knude på den. Så får du mere plads i beholderen. Bind altid knude på posen, så affaldet ikke ryger ud i beholderen.



Aflever altid restaffald i pose

Restaffald skal altid afleveres i en pose med knude på.



OLUFSGÅRD II

AFD. A



J A T A K

- ✓ Aske (afkølet og indpakket)
- ✓ Bleer
- ✓ Cigarettskod og snus
- ✓ Dyremøg fra mindre dyr (mindre mængder)
- ✓ Emballage, som er meget beskidt
- ✓ Engangshandsker og klude
- ✓ Hygiejneaffald, f.eks. mundbind, bleer, bind og vatpinde
- ✓ Kattegrus og hundeposer
- ✓ Pizzabakker
- ✓ Snavset eller vådt papir og pap
- ✓ Støvsugerposer (i lukket pose)

- ✗ Affald, der kan genanvendes
- ✗ Batterier
→ **Sorteringshylden**
- ✗ Elektronik
→ **Containergården**
- ✗ Elpærer
→ **Sorteringshylden**
- ✗ Farligt affald og kemikalier
→ **Sorteringshylden**
- ✗ Flamingo
→ **Sorteringshylden**
- ✗ Madaffald
→ **Madaffald**
- ✗ Medicinrester
→ **Apoteket**

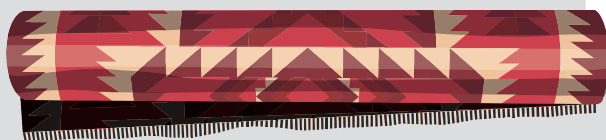
N E J T A K



OLUFSGÅRD II AFD. A



**STOR-
SKRALD**



**Storskrald/
containergården,
Sirgræsvej 70:**

**Hvis man har
storskrald, kan man
låne en trækvogn**

Kontakt ejendomskontoret på
mail kontor@oluf2a.dk
eller på telefon 26 25 35 07
hverdag mellem XXX - XXX

**Storskrald over 1 m. MÅ IKKE stilles i affaldsskuret,
men skal afleveres på containergården.**

Adgang til pladsen foregår med nøglebrik.



OLUFSGÅRD II

AFD. A



J A T A K

- ✓ Fyrværkeri, ikke affyret
- ✓ Gas- og trykflasker
- ✓ Glasborde, -låger osv.
- ✓ Hårde hvidevarer, store husholdningsapparater og stort elektronik
- ✓ Jern og metal
- ✓ Køkken- og indbyggede skabe
- ✓ Metalemballage til maling/kemikalier
- ✓ Metal med elektronik
- ✓ Plast med elektronik
- ✓ Polstrede møbler og madrasser
- ✓ Rent træ, f.eks. møbler uden polstring, brædder og lægter uden imprægnering
- ✓ Stort hårdt plast, f.eks.

- ÷ Bøger
→ **Sorteringshylden**
- ÷ Elpærer, lysstofrør og andre lyskilder
→ **Sorteringshylden**
- ÷ Emballage fra kemikalier med disse faremærker
→ **Sorteringshylden**



- ÷ Farligt affald
→ **Sorteringshylden**
- ÷ Flamingo
→ **Sorteringshylden**
- ÷ Gummistøvler, regntøj, soppebassiner og haveslanger
→ **Sorteringshylden**
- ÷ Keramik, porcelæn og stentøj
→ **Sorteringshylden**
- ÷ Lerkrukker og stentøj
→ **Sorteringshylden**
- ÷ Spejle
→ **Sorteringshylden**
- ÷ Spraydåser
→ **Sorteringshylden**

N E J T A K





OLUFSGÅRD II
AFD. A

